

Venir à la Fondation Cartier pour l'art contemporain



Fondation *Cartier* pour l'art contemporain

Sommaire

C'est quoi la Fondation Cartier ?.....	3
Que faire à la Fondation Cartier ?.....	4
Le bâtiment.....	5
Quand venir à la Fondation Cartier ?.....	6
Combien coûte la visite de la Fondation Cartier ?.....	7
Comment réserver une visite guidée ou un atelier ?.....	8
Où est la Fondation Cartier ?.....	10
Comment venir à la Fondation Cartier ?.....	11
Comment entrer dans le bâtiment ?.....	16
Ce qu'on peut faire dans les expositions	18
Informations pratiques.....	19
Remerciements.....	24

C'est quoi la Fondation Cartier ?

La Fondation Cartier est un **centre d'art contemporain**.

L'art contemporain est l'art crée entre 1945 et aujourd'hui.

La Fondation Cartier a été créée en 1984.

La Fondation Cartier aide des **artistes** du monde entier pour qu'ils créent des **œuvres d'art**.

Les œuvres d'art sont des objets créés par des artistes.

Les œuvres d'art peuvent être des :



peintures



photographies



vidéos



statues



objets de mode



dessins

La Fondation Cartier achète des œuvres d'art pour les mettre dans sa **collection**.

La Fondation Cartier organise des **expositions** sur un thème ou sur un artiste.

Elle utilise ses œuvres d'art pour faire les expositions.

Les expositions changent souvent.

Que faire à la Fondation Cartier ?

À la Fondation Cartier, vous pouvez :



voir des **expositions**.



suivre une visite guidée avec un **médiateur culturel**.

Un médiateur culturel est une personne
qui fait découvrir les expositions
et présente **les œuvres d'art**.

Une œuvre d'art est un objet créé par un artiste.



participer à un **atelier**.

Dans un atelier, vous pouvez dessiner, peindre,
colorier...



voir des **spectacles de danse** ou de **musique**.



voir un **film**.



regarder l'**architecture**.

L'architecture c'est le bâtiment.



acheter un souvenir à la **librairie**.



aller au **restaurant**.

Tout le monde peut venir à la Fondation Cartier.

Le bâtiment

Avant, le bâtiment de la Fondation Cartier était un **hôtel**.

Après, le bâtiment de la Fondation Cartier
a été un **grand magasin**.

Aujourd'hui, le bâtiment montre les œuvres d'art
de la Fondation Cartier.

Jean Nouvel a transformé l'intérieur du bâtiment.

Jean Nouvel est **un architecte**.

Un architecte est une personne
qui fait des plans de bâtiments.

L'architecte pense :

- à la **forme** du bâtiment
- aux **matières** utilisées pour construire le bâtiment.

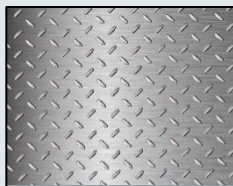
Par exemple, les matières utilisées

pour transformer le bâtiment de la Fondation Cartier sont :

le verre



l'acier



le béton



Dans le bâtiment, il y a :

- de **grandes fenêtres**
- beaucoup de **lumière**
- des **plateformes** qui peuvent bouger.

Une plateforme est un espace un peu en hauteur.

Les plateformes bougent souvent pour les expositions.

Quand venir à la Fondation Cartier ?

La Fondation Cartier est ouverte **tous les jours sauf le lundi**.

La Fondation Cartier est ouverte de **11h à 20h**.

Le **mardi**, la Fondation Cartier est ouverte **jusqu'à 22h**.



Lundi : Fermé

Mardi : Ouverture de 11 heures à 22 heures

Mercredi : Ouverture de 11 heures à 20 heures

Jeudi : Ouverture de 11 heures à 20 heures

Vendredi : Ouverture de 11 heures à 20 heures

Samedi : Ouverture de 11 heures à 20 heures

Dimanche : Ouverture de 11 heures à 20 heures

La Fondation Cartier est **fermée** le :

- **25 décembre**
- **1^{er} janvier**
- **1^{er} mai.**



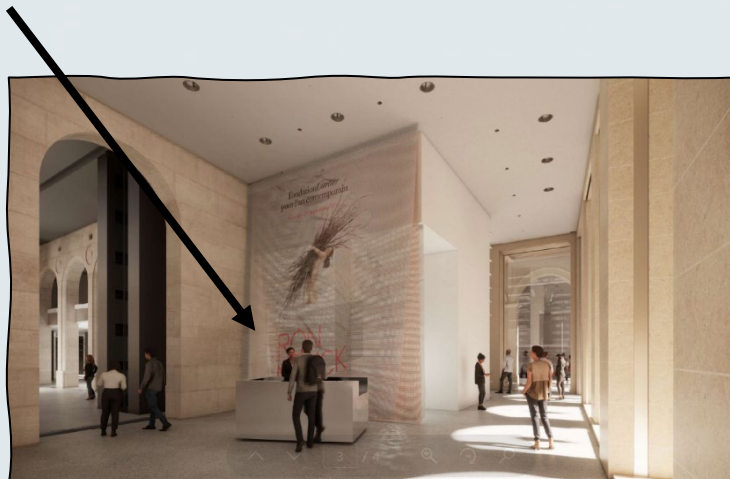
Combien coûte la visite de la Fondation Cartier ?

La Fondation Cartier est **gratuite** pour :

- 1 personne en situation de handicap mental ou moteur
- 1 accompagnateur

Pour entrer gratuitement, vous devez montrer un document justificatif au **contrôle des billets**.

Le contrôle des billets est à l'entrée de la Fondation Cartier.



Votre document justificatif peut être votre :

- **carte mobilité inclusion – CMI**
- **carte d'invalidité ou de priorité MDPH**
- **carte de stationnement MDPH.**



Comment réserver une visite guidée ou un atelier ?

Pendant les **visites guidées**

vous découvrez les expositions.

Les visites guidées sont en groupe.

La réservation est obligatoire.

Pendant les **ateliers**

vous faites des activités manuelles.

La réservation est obligatoire.

Pour réserver une visite guidée ou un atelier

vous pouvez :

- envoyer un mail à : groupe@fondation.cartier.com



- aller sur le site internet :

<https://www.fondationcartier.com/tickets>



- appeler le numéro de téléphone : **01 42 18 56 67**

Une personne vous répond au téléphone

du **lundi au vendredi**

de **9h à 11h**.



Des **médiateurs culturels**

font les visites guidées et les ateliers.

Un médiateur culturel est une personne qui fait découvrir les expositions.

Vous pouvez reconnaître les médiateurs culturels avec leurs **vêtements** et leurs **badges**.

Les médiateurs portent tous les mêmes vêtements.



Vous pouvez parler avec les médiateurs culturels pour leur **poser des questions** et leur **demandeur des informations**.

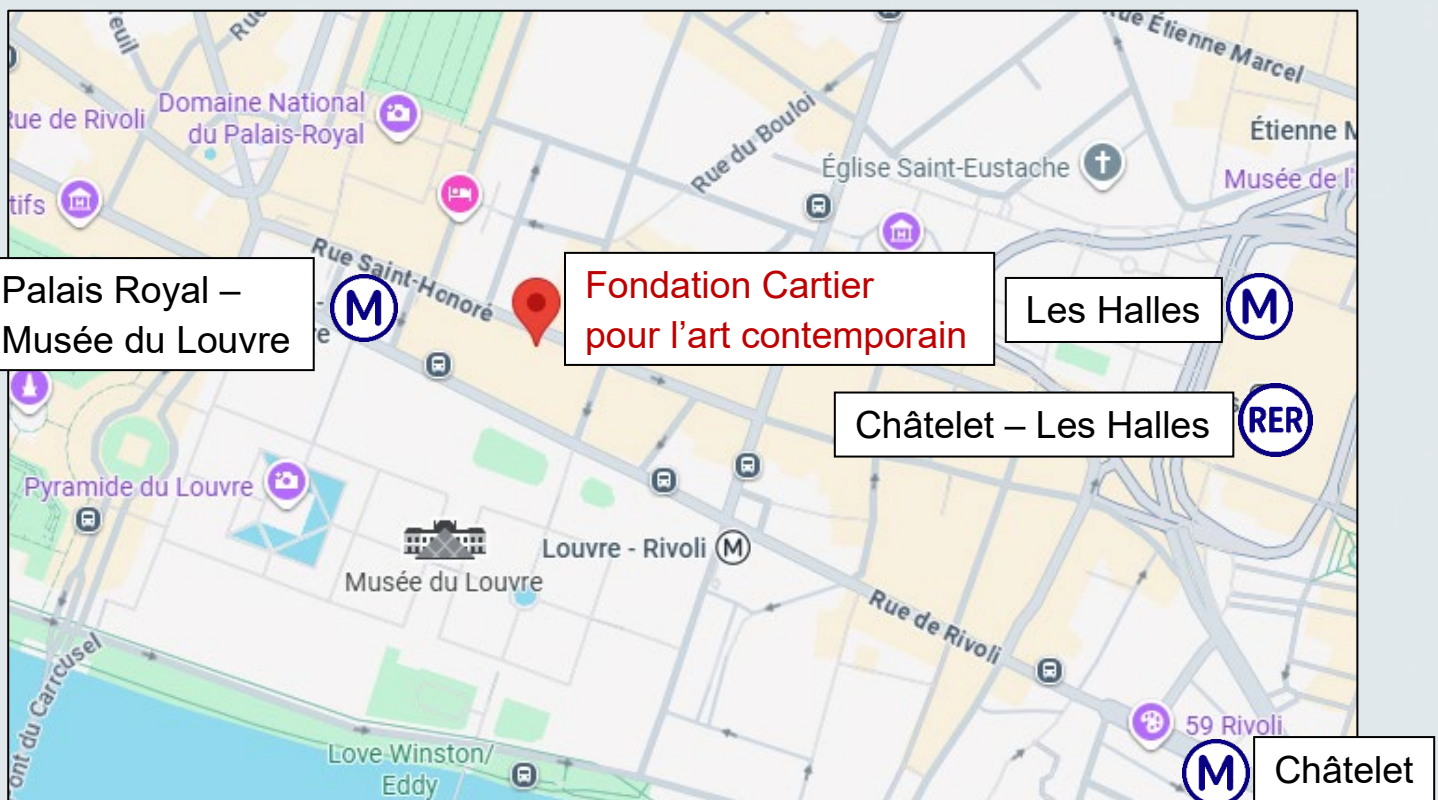
Où est la Fondation Cartier ?

La Fondation Cartier est au centre de **Paris**
dans le **quartier du Palais-Royal**.

Son adresse est :

Fondation Cartier pour l'art contemporain
2, place du Palais-Royal
75001 - PARIS






Plan d'accès



Comment venir à la Fondation Cartier ?

En bus

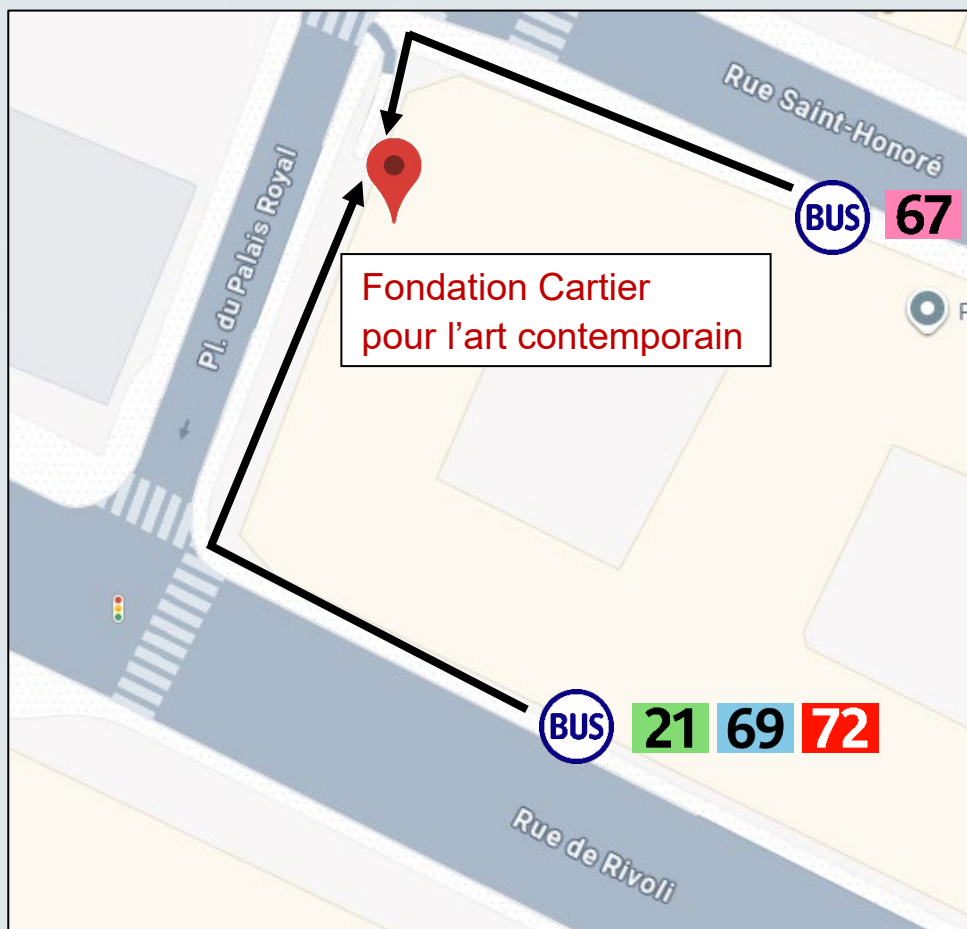
Vous pouvez venir **en bus** à la Fondation Cartier.

Vous pouvez prendre les bus : 21, 67, 69 ou 72.     

Vous descendez à l'arrêt de bus :

Palais Royal – Musée du Louvre.

L'arrêt de bus est à **2 minutes** à pied de la Fondation Cartier.



En métro

Vous pouvez venir **en métro** à la Fondation Cartier.

Vous pouvez prendre les métros : **1 ou 7**.



Vous descendez à l'arrêt de métro :

Palais-Royal – Musée du Louvre.

Vous sortez par la **Sortie 2 : Place du Palais-Royal.**

L'arrêt de métro est à **2 minutes** à pied de la Fondation Cartier.



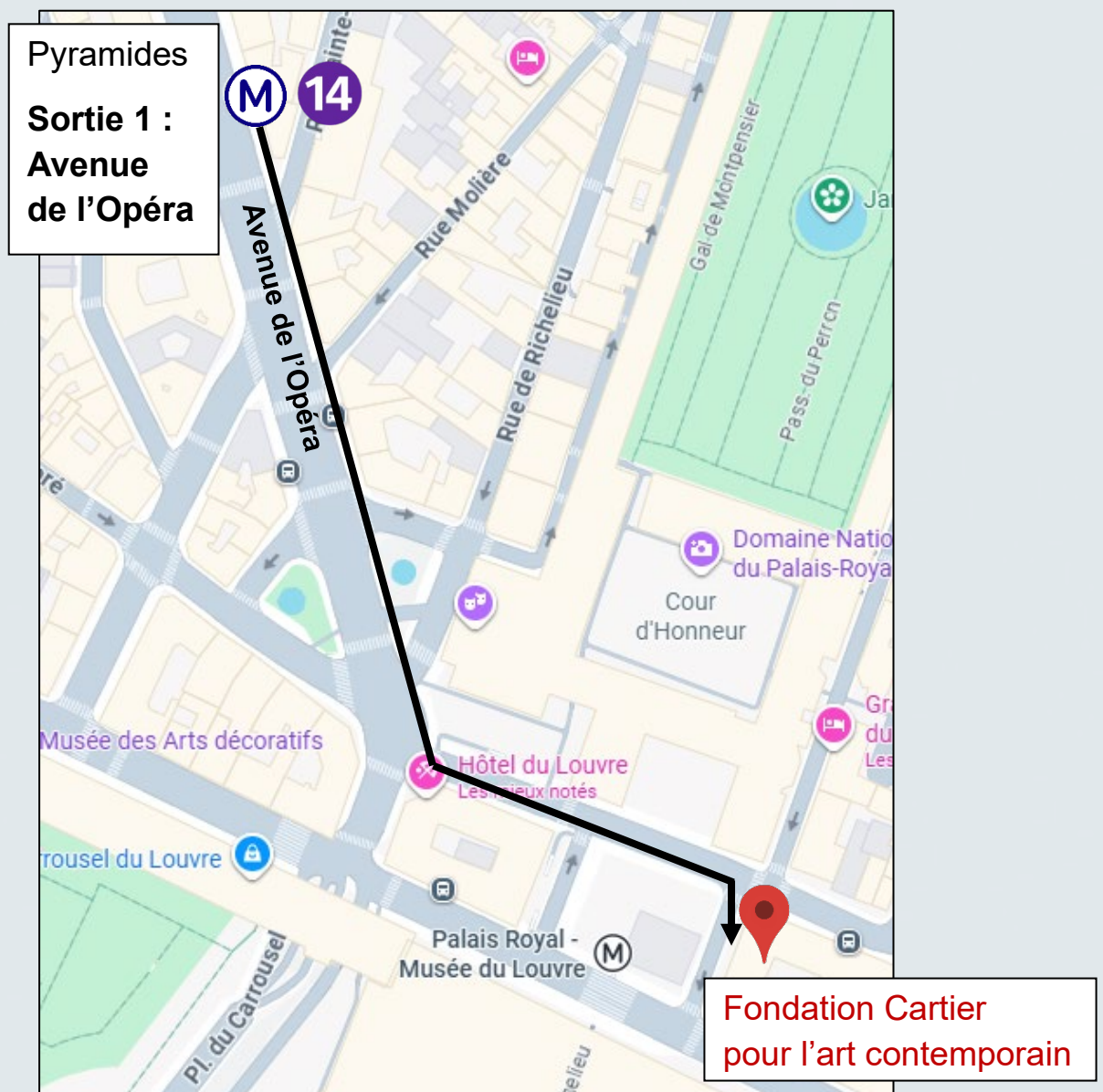
Vous pouvez prendre le métro : **14**.



Vous descendez à l'arrêt de métro : **Pyramides**.

Vous sortez par la **Sortie 1 : Avenue de l'Opéra**.

L'arrêt de métro est à **6 minutes** à pied de la Fondation Cartier.



En RER

Vous pouvez venir en **RER** à la Fondation Cartier.

Vous pouvez prendre les RER : **A, B ou D.**

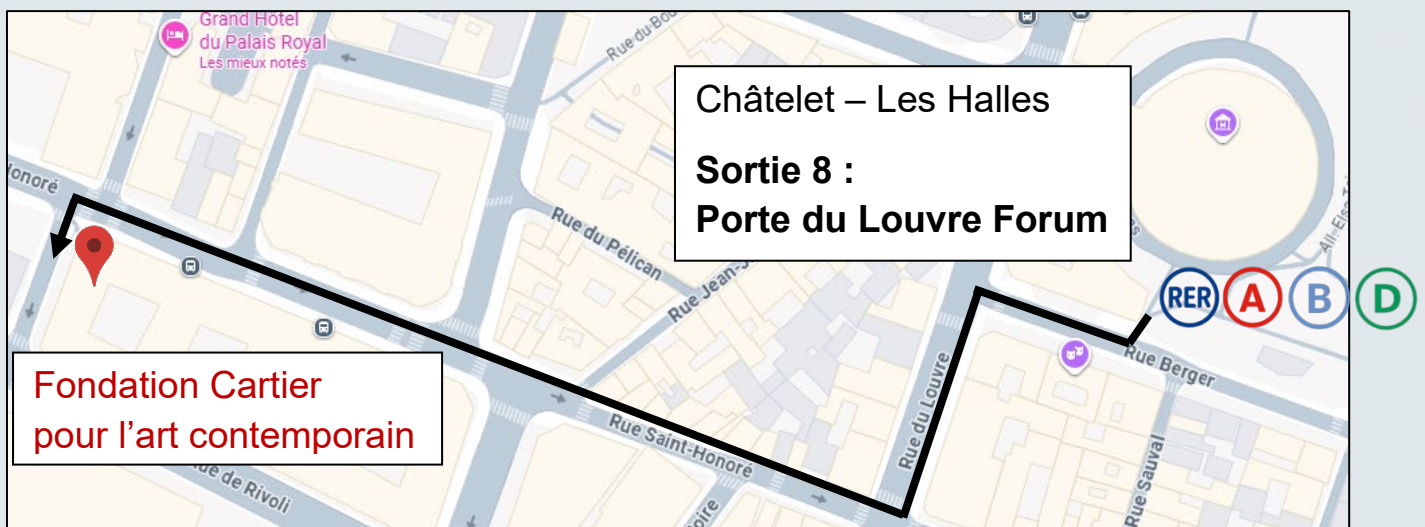


Vous descendez à l'arrêt de RER :

Châtelet - Les Halles.

Vous sortez par la **Sortie 8 : Porte du Louvre Forum.**

L'arrêt de RER est à **10 minutes** à pied de la Fondation Cartier.



En voiture et car

Vous pouvez venir en **voiture** ou en **car**
à la Fondation Cartier.

Il y a des **places réservées aux personnes handicapées**
dans les parkings.

Il faut une **carte de stationnement** spéciale.



Parking SAEMES Pyramides

Adresse : **15 Rue des Pyramides, 75001 Paris.**

Hauteur de la voiture à ne pas dépasser : 1,90 mètre.

Le parking est à **4 minutes** à pied de la Fondation Cartier.

Parking Marché Saint-Honoré

Adresse : **31 place du Marché Saint-Honoré, 75001 Paris.**

Hauteur de la voiture à ne pas dépasser : 2 mètres.

Le parking est à **4 minutes** à pied de la Fondation Cartier.

Parking Croix-des-Petits-Champs

Adresse : **4, rue Croix-des-Petits-Champs, 75001 Paris.**

Hauteur de la voiture à ne pas dépasser : 1,90 mètre.

Le parking est à **5 minutes** à pied de la Fondation Cartier.

Parking pour les cars PASS AUTOCAR

Adresse : **Avenue du Général Lemonnier - Parc Carrousel-Louvre,
75001 Paris.**

Le parking des cars est à **8 minutes** à pied de la Fondation Cartier.

Comment entrer dans le bâtiment ?

Il y a 2 entrées à la Fondation Cartier :

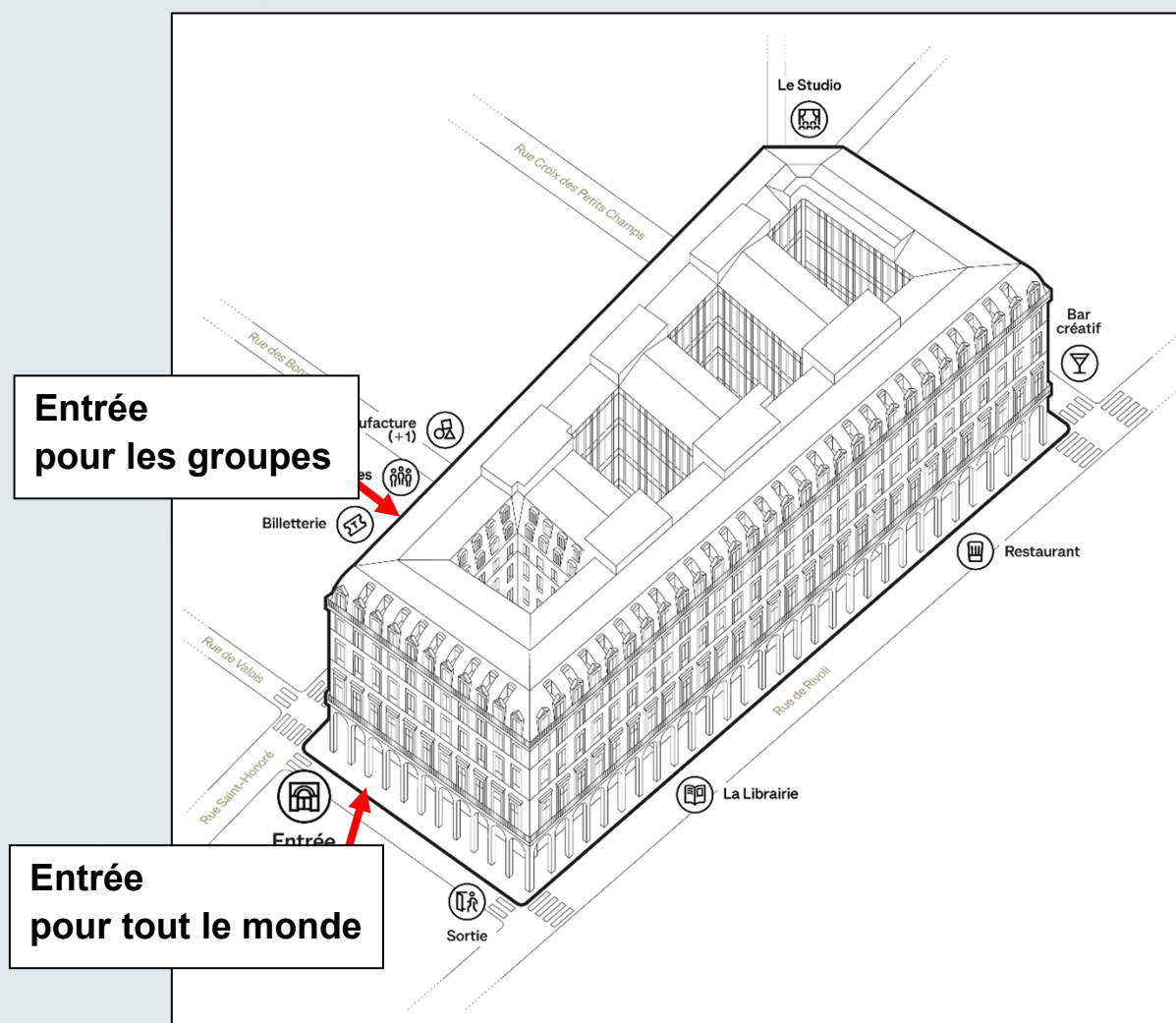
- une **entrée pour tout le monde**
- une **entrée pour les groupes**.

L'entrée pour tout le monde est au **2 place du Palais-Royal**.

Le point de rendez-vous est la **Porte Palais-Royal**.

L'entrée des groupes est au **153 bis rue Saint-Honoré**.

Le point de rendez-vous est la **Porte Bons-Enfants**.



Des **agents d'accueil** sont là pour vous guider si besoin.

Les agents d'accueil sont derrière le bureau information adhésion.

Vous pouvez reconnaître les agents d'accueils
avec leurs **vêtements** et leurs **badges**.



Vous pouvez parler avec les agents d'accueil
pour leur poser des questions
et leur demander des informations.

Ce que vous pouvez faire dans les expositions


Dans les expositions de la Fondation Cartier
vous pouvez :


 poser des questions aux médiateurs.


Un médiateur est une personne
qui fait découvrir les expositions.

 regarder **les œuvres d'art** sans les toucher.

Les œuvres d'art sont des objets créés par des artistes.

 **aimer** une œuvre d'art.

 **détester** une œuvre d'art.

 prendre des **photos** sans le flash.

Informations pratiques

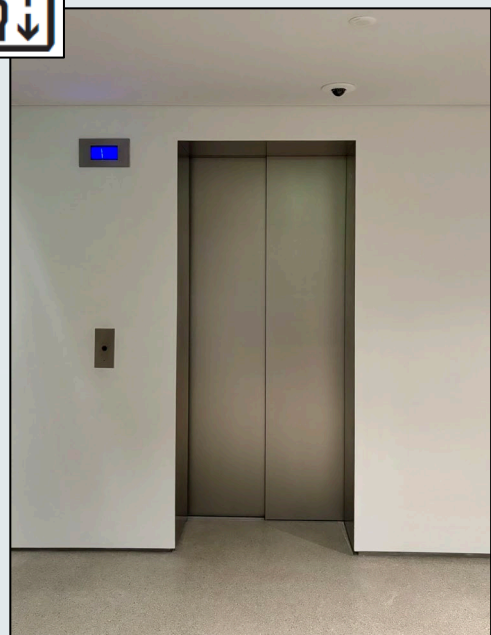
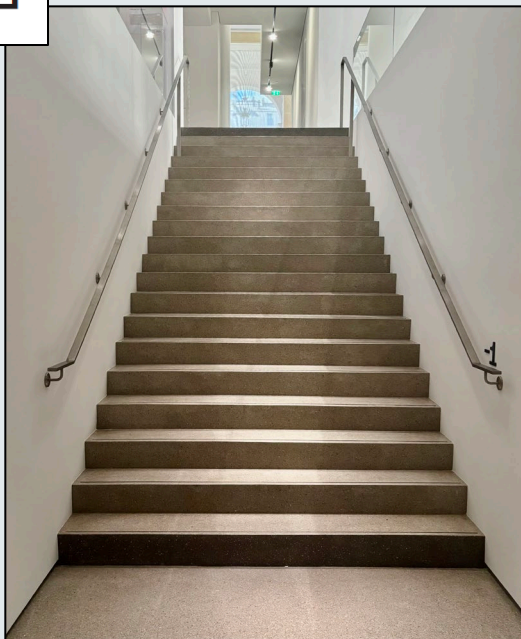
Il y a 3 étages à la Fondation Cartier :

- l'étage -1 au sous-sol
- le rez-de-chaussée
- le 1^{er} étage.

Pour changer d'étage

vous pouvez prendre les **escaliers** ou les **ascenseurs**.

Les ascenseurs sont accessibles aux personnes en fauteuils roulants.



Il y a des **toilettes** à tous les étages.

Etage -1 au sous-sol

A l'étage -1 au sous-sol il y a les **vestiaires**.

Vous pouvez utiliser les casiers disponibles et déposer votre :



manteau



casque de moto ou de vélo



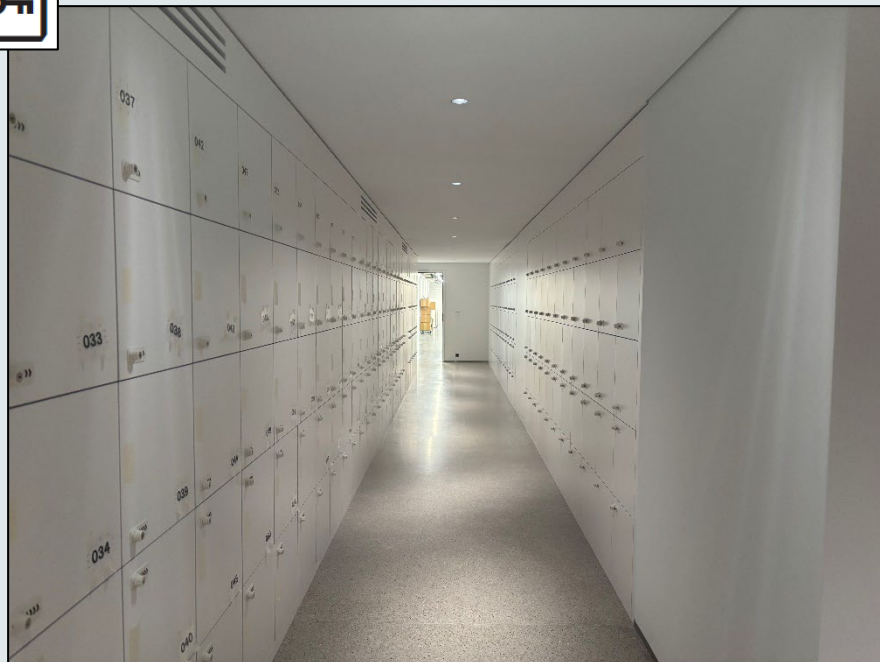
parapluie



sac à dos



valise



Si besoin vous pouvez garder ces objets avec vous :

- casque anti-bruit ou bouchons d'oreilles
- chapeau ou casquette
- lunettes de soleil
- veste.



Rez-de-chaussée

Au rez-de-chaussée il y a l'**accueil**.

L'**accueil** vous propose des aides pour rendre votre visite facile.

Par exemple, vous pouvez demander :

- un **fauteuil roulant** en montrant votre pièce d'identité.
Vous rendez le fauteuil roulant à la fin de la visite.



- le **Wifi gratuit**

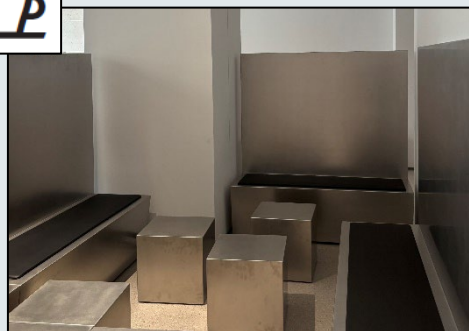
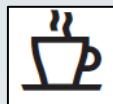


- **ce livret écrit en Facile A Lire et à Comprendre.**
Le Facile A Lire et à Comprendre
sert à rendre les textes faciles à lire pour tout le monde.



Au rez-de-chaussée il y a aussi le **Petit Café**.

C'est un endroit où vous pouvez **boire**
et **manger** rapidement.



Dans les expositions
c'est interdit de manger
mais vous pouvez boire de l'eau.

Au rez-de-chaussée il y a aussi l'**auditorium**.

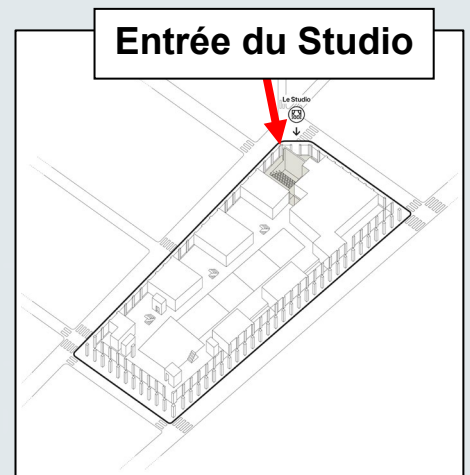
Un **auditorium** est une grande salle pour écouter de la musique ou voir un spectacle.

L'auditorium s'appelle le **Studio**.

L'entrée du Studio est à la **Porte Saint-Honoré**.

L'adresse du studio est :

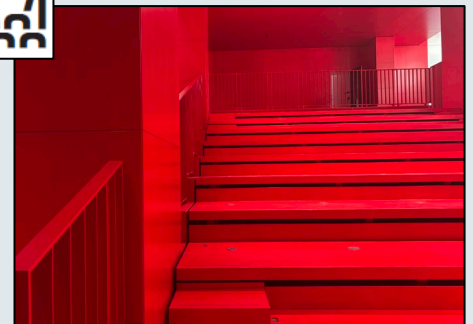
153 ter rue de Rivoli, 75001 Paris.



Au studio, vous pouvez voir :

- des films
- des spectacles
- des **performances**.

Une **performance** c'est quand un artiste utilise son corps pour faire de l'art.

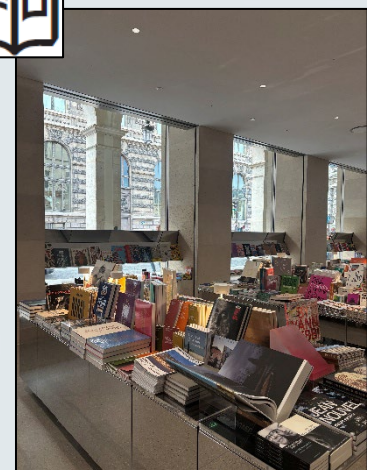


Il y a des places pour les personnes en situation de handicap.

Au rez-de-chaussée il y a aussi la **librairie et la boutique**.

Vous pouvez acheter :

- des livres et des magazines
- des objets sur l'exposition de la Fondation Cartier
- des souvenirs
- des affiches.



1^{er} étage

Au 1^{er} étage il y a **la Manufacture**.

La manufacture est un atelier pour fabriquer des objets.

A la Manufacture
vous pouvez faire des **ateliers**.

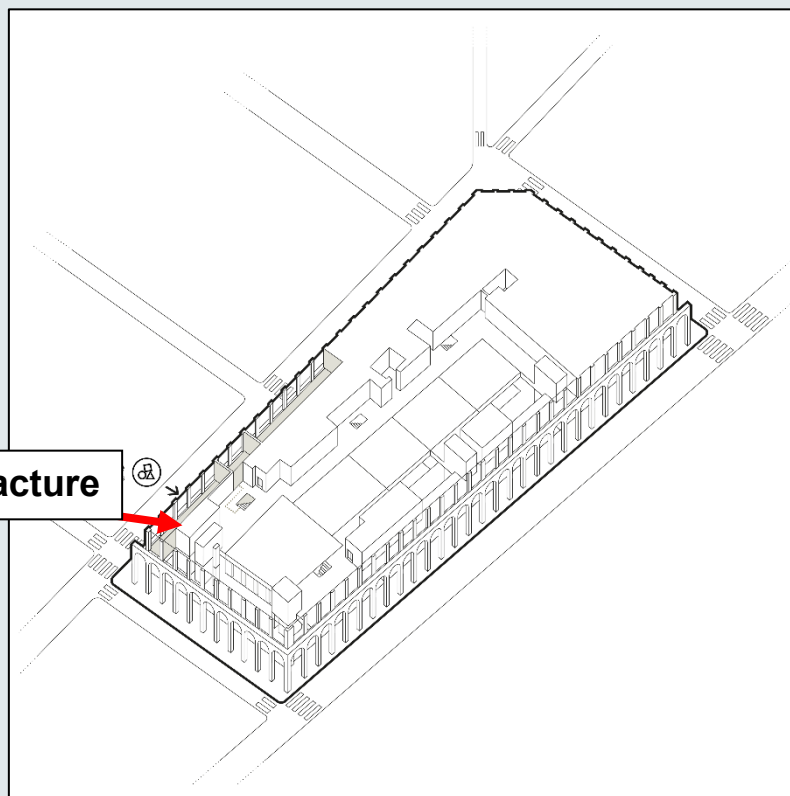
Pendant les ateliers
vous faites des **activités manuelles**.

Par exemple, vous pouvez :

- découper
- dessiner
- colorier.



La Manufacture



Remerciements

Ce texte est écrit en Facile À Lire et à Comprendre.

Le Facile À Lire et à Comprendre est une méthode qui rend les informations accessibles à tous.

Ce texte a été relu et validé par les travailleurs de l'ESAT La Roseraie – Avenir Apei – Carrières-sur-Seine.

© Logo européen Facile à lire : Inclusion Europe.

Plus d'informations sur le site inclusion-europe.eu