

exposition

DES LOURDES
ET DES JEUX VIDÉO
DES MACHINES ET
DES ARCHITECTURES

25.10.2025 →
23.08.2026

Fondation *Cartier*
pour l’art contemporain

guide
visiteur

Exposition Générale

Exposition Générale retrace quarante ans de création contemporaine internationale à travers des œuvres emblématiques et des fragments d’expositions qui ont marqué la programmation de la Fondation Cartier depuis sa création en 1984. Reflet de l’histoire de l’institution et de son ouverture au monde, elle met en lumière les lignes de force de sa Collection qui s’est constituée au fil de cette programmation.

L’exposition emprunte son titre aux expositions organisées par les Grands Magasins du Louvre dès la fin du XIX^e siècle dans le bâtiment haussmannien qu’occupe aujourd’hui la Fondation Cartier, édifié pour la première Exposition universelle de 1855. Rassemblant objets et marchandises de tous horizons, ces événements ont participé à l’élargissement du champ culturel et à la circulation de nouveaux savoirs. Prolongeant cet héritage, le projet architectural de Jean Nouvel renouvelle l’usage du lieu et offre un terrain de réinvention des possibles wde l’exposition. La mise en espace, conçue par le studio italien Formafantasma, cite dans sa matérialité l’histoire des dispositifs de monstration. Elle explore et réactualise la dimension sociale et expérimentale de ces manifestations commerciales qui ont accompagné l’évolution des pratiques muséales.

Organisée autour de quatre grands ensembles thématiques, *Exposition Générale* esquisse une cartographie alternative de la création contemporaine qui réinterprète le modèle de l’encyclopédie muséale: un laboratoire architectural éphémère (*Machines d’architecture*), une réflexion sur les mondes vivants et leur préservation (*Être nature*), un espace d’expérimentation des matériaux et des techniques (*Making Things*), et des récits prospectifs mêlant science, technologie et fiction (*Un monde réel*). En périphérie de ces expositions thématiques, d’autres ensembles et présentations d’œuvres dévoilent les trajectoires et démarches individuelles ou collaboratives de certains artistes phares de la Collection.

Enfin, *Exposition Générale* investit l’environnement urbain et patrimonial de la Fondation Cartier. La place du Palais-Royal ainsi que la galerie Valois – passage souterrain qui liait autrefois le métro aux Grands Magasins du Louvre – accueillent des interventions artistiques qui prolongent la transparence du lieu et étendent l’exposition à l’échelle urbaine. La Fondation Cartier fait de cette exposition un lieu de fabrique collective de nouveaux récits, de formes et de connaissances au cœur de la ville.

Bienvenue!

La Fondation Cartier pour l’art contemporain est un espace de dialogue et d’expérimentation artistique qui place l’art contemporain sous toutes ses formes, son exposition et sa diffusion au cœur de son projet institutionnel. Depuis sa création en 1984 par Alain Dominique Perrin, alors Président de la Maison Cartier, son activité favorise le croisement entre les disciplines et leur décroissement. Constituée au fil de ses expositions, sa Collection reflète la pluridisciplinarité et l’ampleur des thématiques qu’elle explore à travers sa programmation, en résonance avec la société et les enjeux contemporains.

La Fondation Cartier déploie ses activités et ses engagements avec la volonté et l’ambition de rendre accessible la création contemporaine au plus grand nombre. À travers des projets d’expositions et une programmation de rencontres et débats, performances et conférences, la Fondation Cartier crée des passerelles entre les lieux de création et nourrit un véritable espace d’échanges multiculturels.

Ses nouveaux espaces parisiens, situés au 2, place du Palais-Royal dans un bâtiment haussmannien édifié en 1855, ont été totalement repensés par l’architecte Jean Nouvel. L’architecture dynamique qu’il a conçue, composée de cinq plateformes mouvantes, permet des configurations spatiales et des variations de lumière entièrement modulables, démultipliant les possibilités programmatiques et muséographiques. L’architecture agit comme véritable dispositif au service des engagements de l’institution, ouvert sur le large spectre des arts visuels, des métiers d’art, de la performance, du spectacle vivant et des sciences.

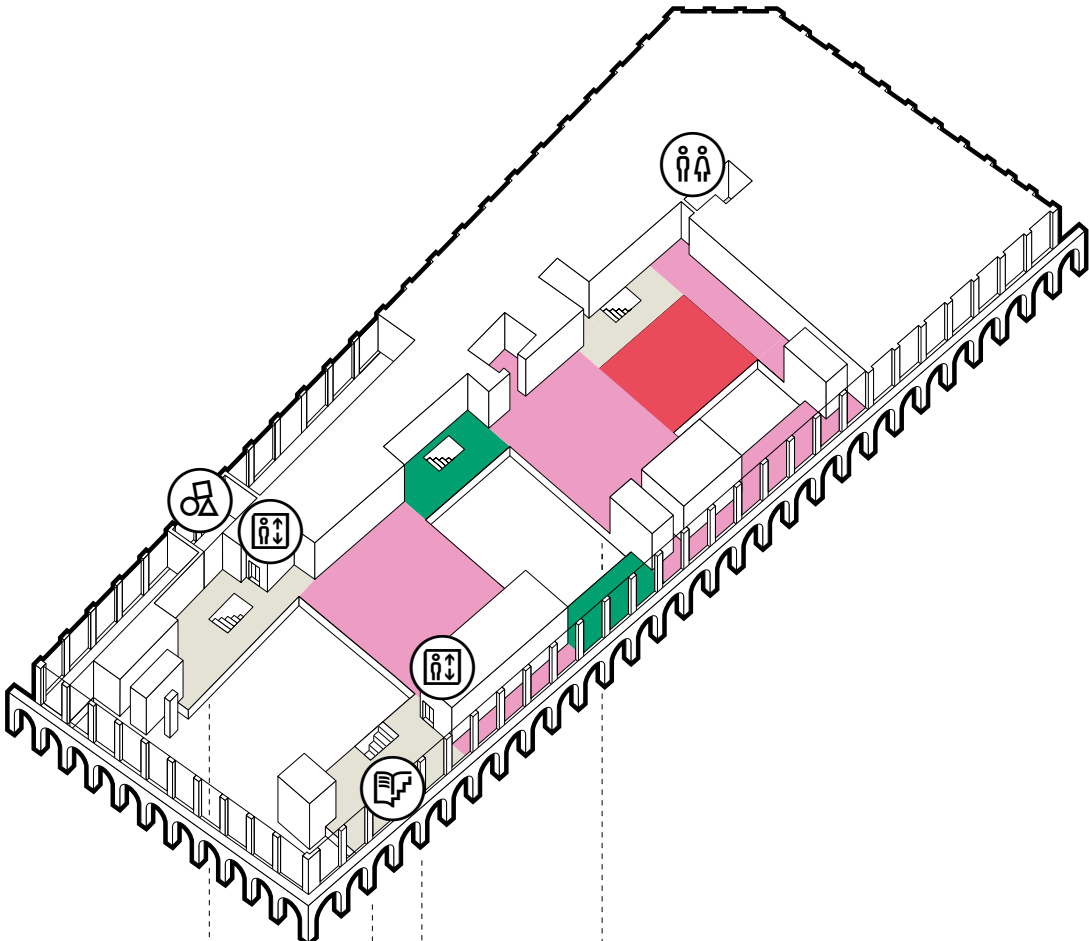
Élargissant ses potentialités, la Fondation Cartier fait de ce lieu unique un espace d’innovation pédagogique et d’expériences esthétiques collectives, où artistes et publics ouvrent ensemble des perspectives nouvelles sur l’art et la culture contemporaine.

<div><div><div><div><div><div></div><div>Agenda</div></div></div><div><div><div>Oct. 2025 → janv. 2026</div></div></div></div><div><div><div><div><div><div><div><div></div><div>Galerie Valois</div></div><div>Station Palais-Royal – Musée du Louvre, sortie 4</div></div></div><div><div><div>21 oct. 2025 → 23 fév. 2026</div><div>Exposition</div><div><i>Animaux dans la ville</i> d'Andrea Branzi</div><div>En partenariat avec la RATP</div></div></div></div><div><div><div><div><div><div></div><div>Le Studio</div></div><div>149^{bis} rue Saint-Honoré</div></div></div><div><div><div>14 nov. 2025 17h</div><div>Rencontre</div><div>Intimes réélités: œuvre photographique de Graciela Iturbide et Claudia Andujar</div><div>Dans le cadre de Paris Photo</div></div></div></div></div></div></div></div></div></div>	<div><div><div><div><div><div></div><div>18 → 22 nov. 2025 19h30</div><div>Performance</div><div><i>We Came to Dance</i> de Nasim Ahmadpour et Ali Asghar Dashti</div><div>Dans le cadre du Festival d'Automne 2025</div></div></div><div><div><div>2 → 12 déc. 2025 en continu</div><div>Installation</div><div><i>La gran mentira de la muerte</i> de Wu Tsang</div><div>Dans le cadre du Festival d'Automne 2025</div></div></div><div><div><div>13 déc. 2025 19h</div><div>14 déc. 2025 15h et 19h</div><div>Performance</div><div><i>Composition VI</i> de Wu Tsang</div><div>avec Moved by the Motion & guests</div><div>Dans le cadre du Festival d'Automne 2025</div></div></div><div><div><div>14 janv. 2026 19h</div><div>Rencontre</div><div><i>Nouvelles architectures, nouveaux musées</i></div></div></div></div></div></div>	<div><div><div><div><div><div></div><div>Visites & médiation</div></div></div><div><div><div>Besoin d’un éclairage ou envie d’échanger ? L’équipe de médiation est là pour accompagner et enrichir votre visite.</div></div></div><div><div><div>Tous les jours, toutes les heures à chaque étage</div><div><i>La visite éclair</i></div><div>🕒 20 min</div><div>Gratuite et sans réservation</div></div></div><div><div><div>Tous les jours à 13h et 18h</div><div><i>La grande visite</i></div><div>🕒 1h30</div><div>🗣️ En anglais le vendredi à 18h</div><div>Une découverte complète de l'exposition accompagnée par l'équipe de médiation.</div></div></div><div><div><div>Tous les mardis à 19h</div><div><i>La visite inédite</i></div><div>🕒 1h à 1h30</div><div>Un parcours de visite avec un axe original mené par l'équipe de médiation.</div></div></div></div></div></div>	<div><div><div><div><div><div></div><div>Tous les dimanches à 11h</div><div><i>La visite architecturale</i></div><div>🕒 1h30</div><div>🗣️ En anglais</div><div>le dernier dimanche du mois</div><div>Un voyage dans le bâtiment et le temps: du Paris haussmannien à l'architecte Jean Nouvel.</div></div></div><div><div><div>Mercredi et samedi à 16h</div><div><i>La visite en famille</i></div><div>🕒 1h</div><div>Une exploration ludique et intergénérationnelle de l'exposition.</div></div></div><div><div><div>Tous les dimanches à 11h30</div><div><i>La micro-fabrique</i></div><div>🕒 1h De 3 à 5 ans</div><div>Une visite sous forme de micro-atelier dans l'exposition.</div></div></div></div></div></div>
--	---	---	---

<div><div><div><div><div><div></div><div>Abonnement <i>Souvent</i>. La Fondation Cartier librement.</div></div></div><div><div><div>Expositions, arts vivants, cinéma, visites guidées, ateliers, rencontres: avec l'abonnement <i>Souvent</i>, profitez de la programmation foisonnante de la Fondation Cartier tout au long de l'année.</div></div></div></div></div></div>	<div><div><div><div><div><div></div><div><i>Souvent unique</i></div><div>La carte solo pour revenir librement, au rythme de ses envies.</div></div></div><div><div><div><i>Souvent +1</i></div><div>La carte duo pour partager chaque visite avec la personne de son choix.</div></div></div><div><div><div><i>Souvent -30</i></div><div>La carte pour les moins de 30 ans.</div></div></div></div><div><div><div>30 €</div></div><div><div>50 €</div></div><div><div>20 €</div></div></div></div></div>	<div><div><div><div><div><div></div><div>Les avantages réservés aux abonnés <i>Souvent</i>:</div><div>– Accès illimité et prioritaire aux expositions</div><div>– Tarifs réduits ou gratuits sur les activités culturelles et les offres de médiation</div><div>– Réductions à la librairie</div><div>– Accès anticipé à la billetterie et à certains événements</div><div>– Avantages exclusifs et invitations auprès de partenaires culturels variés</div></div></div></div></div></div>	<div><div><div><div><div><div></div><div>Comment s'abonner ?</div><div>En ligne sur fondationcartier.com</div><div>Sur place, au comptoir d'information et d'adhésion</div></div></div></div></div></div>
---	--	--	---

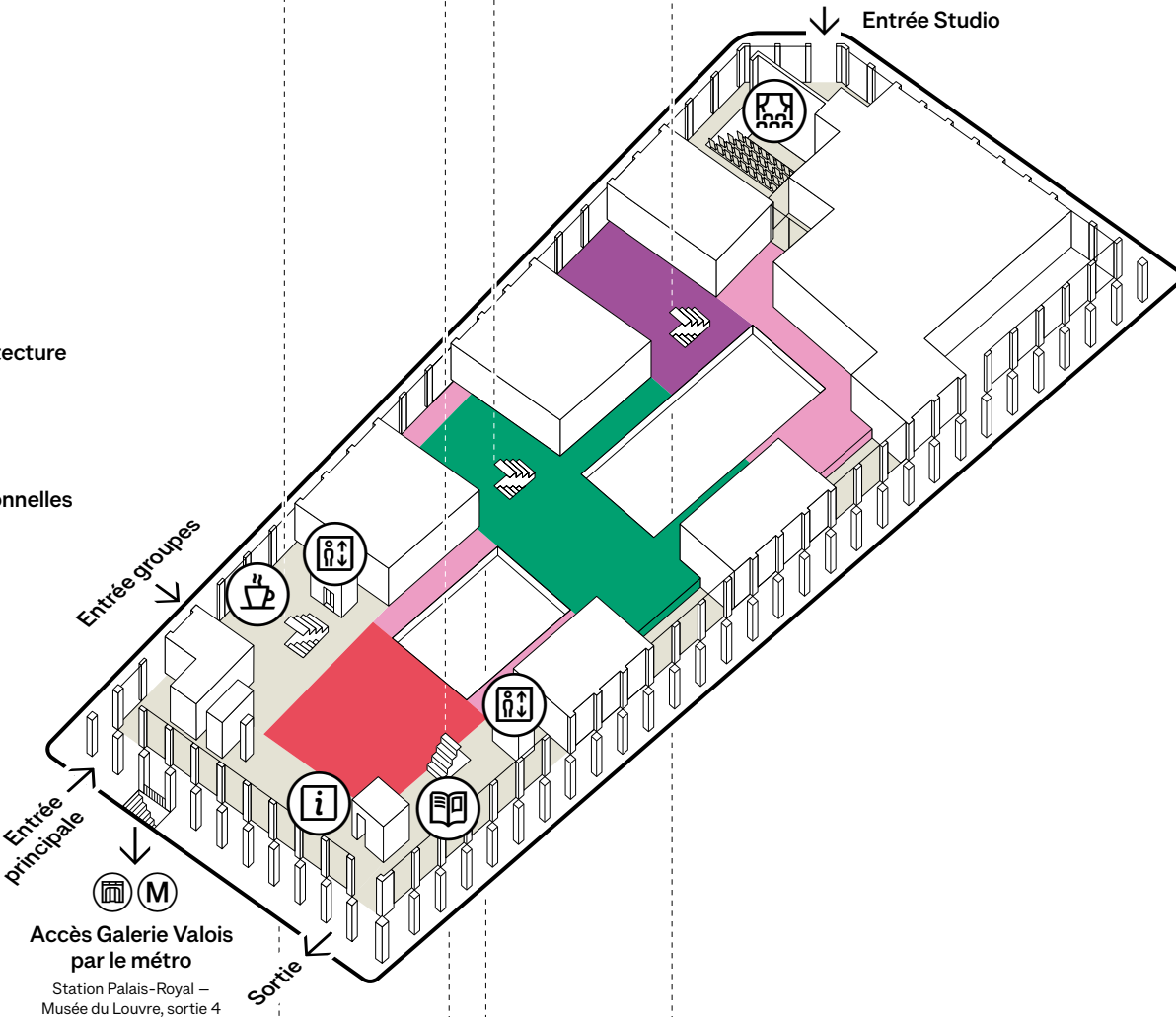
+1

- Toilettes
- La Manufacture (Printemps 2026)
- Ascenseurs
- La Mezzanine
- Machines d'architecture
- Être nature
- Un monde réel
- Making Things
- Expositions personnelles et collaboratives



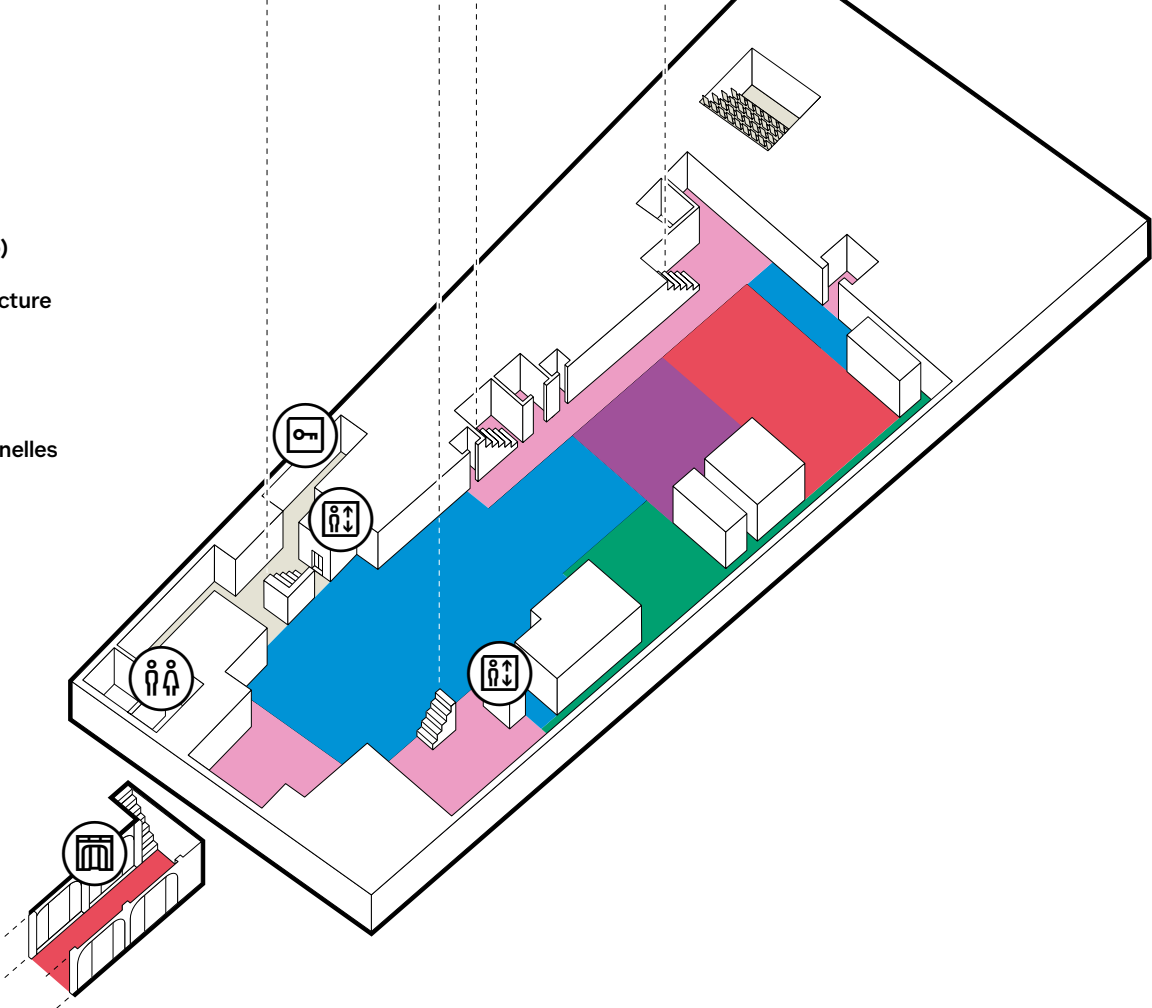
0

- Le Petit Café
- La Librairie
- Le Studio
- Point information
- Ascenseurs
- Machines d'architecture
- Être nature
- Un monde réel
- Making Things
- Expositions personnelles et collaboratives



-1

- Vestiaire
- Toilettes
- Ascenseurs
- Galerie Valois (accès par le métro)
- Machines d'architecture
- Être nature
- Un monde réel
- Making Things
- Expositions personnelles et collaboratives



Machines d'architecture

Absalon
Richard Artschwager
Andrea Branzi
Mamadou Cissé
Diller Scofidio + Renfro
Junya Ishigami
Bodys Isek Kingelez
Freddy Mamani
Alessandro Mendini
Juan Muñoz

Être nature

Robert Adams
Efacio Álvarez
Claudia Andujar
Lothar Baumgarten
Kesaia Biuvanua
Jorge Carema
Alex Červený
Hinatea Colombani
Raymond Depardon
Jaider Esbell
Doriana Falcón Romero
Floriberta Fermín

Ebonie Fifita-Laufilitoga-Maka
Rafael Flores
Sally Gabori
Florencio Giménez
Gustavo Benito Giménez
Patricio Giménez
Rongomai Grbic-Hoskins
Sheroanawe Hakihiiwe
Nikau Hindin
Fabrice Hyber
Clemente Juliuz
Estela Juliuz
Angélica Klassen
Esteban Klassen
Hina Puamohala
Kneubuhl
Bernie Krause & Soundwalk Collective
Jivya Soma Mashe
Asque Eurides
Modesto Gómez
Movimento dos Artistas
Huni Kuĩ (MAKHU)
Claudine Nougaret
Bruno Novelli
Marcos Ortiz
Giuseppe Penone
Richart Peralta
Santídio Pereira
Solange Pessoa

Osvaldo Pitoe
Adriana Varejão
Ehuana Yaira
Joseca Yanomami
Luiz Zerbini

Un monde réel

Jean-Michel Alberola
Cai Guo-Qiang
Thomas Demand
Peter Halley
Raymond Hains
Rinko Kawauchi
Mario Merz
Annette Messenger
Möebius
Panamarenko
Diller Scofidio + Renfro
Sarah Sze
Shantaram Chintya
Tumbada
Andrei Ujică
Agnès Varda
Paul Virilio
Jessica Wynne

Making Things

Olga de Amaral
Judith Bartolani
Vincent Beaurin
Izabel Mendès da Cunha
Eliane Duarte
Gérard Garouste
Peter Halley
Simon Hantaï
Damien Hirst
Jivya Soma Mashe
Ron Mueck
Jean-Michel Othoniel
Joan Mitchell
Gustavo Pérez
Virgil Ortiz
Alain Séchas
Véio

Expositions personnelles et collaboratives

Jean-Michel Alberola
Matthew Barney
Christian Boltanski
James Lee Byars
Vija Celmins
James Coleman
Marc Couturier

William Eggleston
& Guillermo Kuitca
Fernell Franco
& Oscar Muñoz
Raymond Hains
& Pierrick Sorin
David Hammons
Graciela Iturbide
Bijoy Jain, Alev Ebüzziya
Siesbye & Ali Kazma
Hu Liu
Huang Yong Ping
David Lynch
Daido Moriyama
Ron Mueck
Chéri Samba
Malick Sidibé
Patti Smith
James Turrell
Jonathan Vinel
Bill Viola
Francesca Woodman
Tadanori Yokoo